

影像，更多的時候講的不只是主體，還有環境，更是關係。



# 生活 取樣

向左看，向右看。  
手機全景攝影集

攝影與編輯：趙樹人

# 前言

影像，更多的時候講的不只是主體，還有環境，更是關係。因為從影像讀到的，不該只是單純的一件事、一個形、或是人而已，還有更多的其他。

記得剛到美國唸攝影，有機會在老師的指導下使用彩色暗房。印象最深刻的就是在我格放一張在街頭拍的一位站在角落老先生影像，我依過去的經驗，除了老先生外，藉由格放清除其他『干擾元素』，老師站在旁邊指導我校正顏色，同時也問我，為何不把老先生外的其他元素也都納進來畫面，這樣畫面有許多可以閱讀與延伸的資訊，一張影像會有更多的可讀性。記得在當時並不是很理解老師的用意，我以為要端正與簡化才符合攝影的主體精確，為何美國人會接受歪斜與干擾。後來讀到了有關『即興攝影』，才慢慢明瞭到，另一種影像閱讀，不只要讀主體，更要讀因果關係，以及對照與呼應。甚至，透過不完整的影像內容，可以延伸或想像到畫面以外的故事。這邊我們又要講點 [符號學] 了。一點就好，我懂得也不多，但就很受用了！

全景攝影應該算是廣角攝影的一種，在過去我們也只能透過廣角來進行，但是廣角有很嚴重的透視變形問題，甚至因為這樣的問題誇大了許多影像物件的關係性。當然，這也是許多業餘攝影在參賽的時候最愛用的鏡頭。在使用數位攝影後，一般攝影者可以不用再買專門的全景攝影機，透過拍攝越多張影像的方式，可以合成一張全景數位影像，但是透過遮罩與拼接，要完成一張好的環景攝影是耗時的！不過隨著科技的進步，photoshop 也發展出自動計算的拼接模式可以完成數十張影像拼接成全景影像。最後，幾乎每個手機也都能直接完成全景影像了，在這些兼具相機的手機裡，全景攝影已成必備選項。全景攝影的導入與普遍，影像比例不再是三比二，也不是三比四的畫面時，新的影像紀錄、新的佈局與取景，再加上新的影像閱讀審美觀也必將形成。

趙承人  
20210101

# 目錄

台灣。

嘉義阿里山	4
東勢白冷圳	6
花蓮。七星潭	8
苗栗苑裡出水	10
雲林口湖	12
苑裡蕉埔	14
苗栗苑裡蕉埔	16
苗栗苑裡蕉埔	18
苗栗苑裡蕉埔	20
台中東海大	22
彰化	24
彰化扇形車庫	26
新竹	28
台中六藝館	30
苗栗三義龍騰	32
苗栗舊車站	34
台南	36
彰化顏氏牧場	38
台北	40
台中小義大利	42
台中國家歌劇院	44
台中臺中科技大學	46
台中臺中科技大學	48
台中臺中科技大學	50

日本京都。

京都嵐山	52
京都嵐山	54
京都嵐山	56
京都嵐山	58
京都祇園花見小路	60
京都祇園花見小路	62

日本東京

淺草寺	64
舊書街	66
東京國際會議中心	68
新美術館	70
新美術館	72
街景	74
街景	76
街景	78
百貨刀具商店	80
百貨食品商店	82
百貨球鞋商店	84

中國內蒙。

博物館	86
內蒙寺廟	88
內蒙民家村落	90
內蒙草原	92



台灣。嘉義阿里山



台灣。東勢白冷圳



台灣。花蓮七星潭 2017

台灣。花蓮七星潭



台灣。台中苑裡 2017

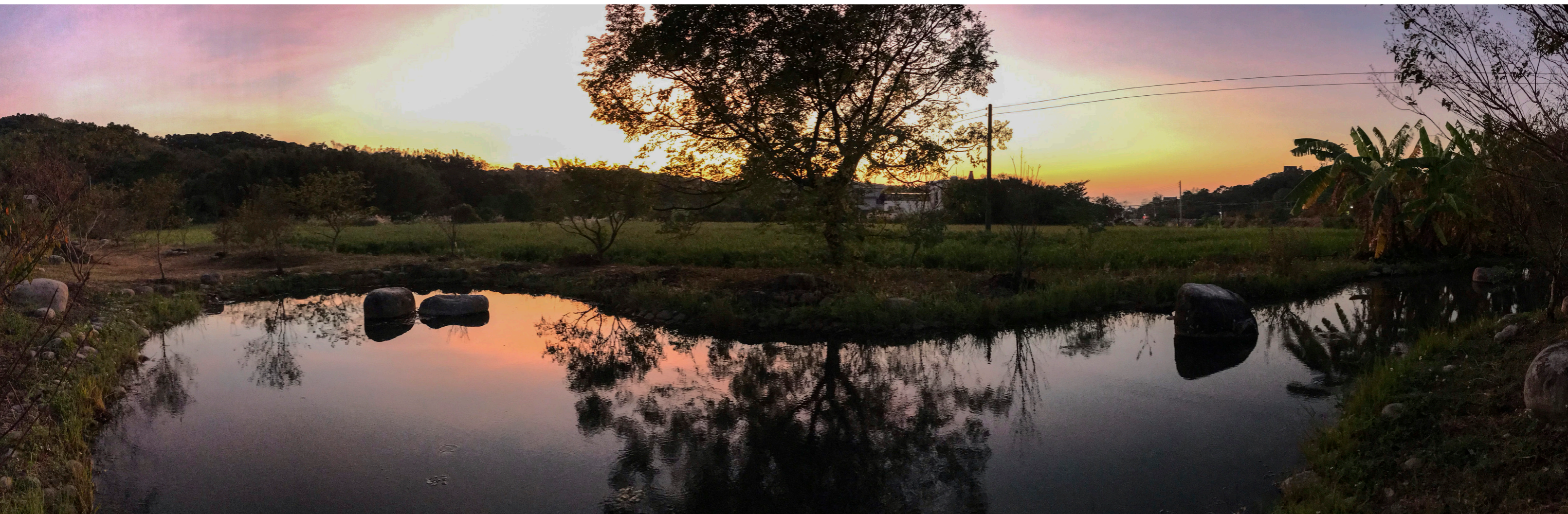
台灣。苗栗苑裡出水



台灣。雲林口湖



台灣。苗栗苑裡。蕉埔



台灣。苗栗苑裡。蕉埔



台灣。苗栗苑裡。蕉埔



台灣。苗栗苑裡。蕉埔



台灣。台中東海大學



20160916

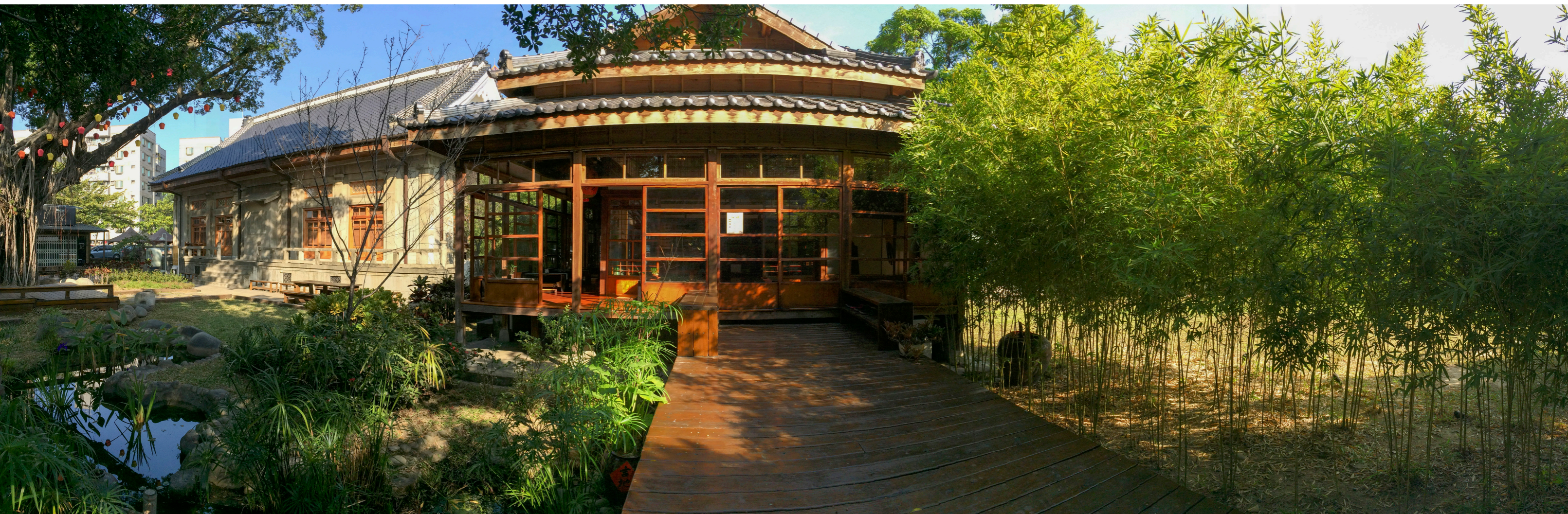
台灣。彰化



台灣。彰化扇形車庫



台灣。新竹



台灣。台中六藝館



台灣。苗栗三義。龍騰



台灣。苗栗



台灣。台南



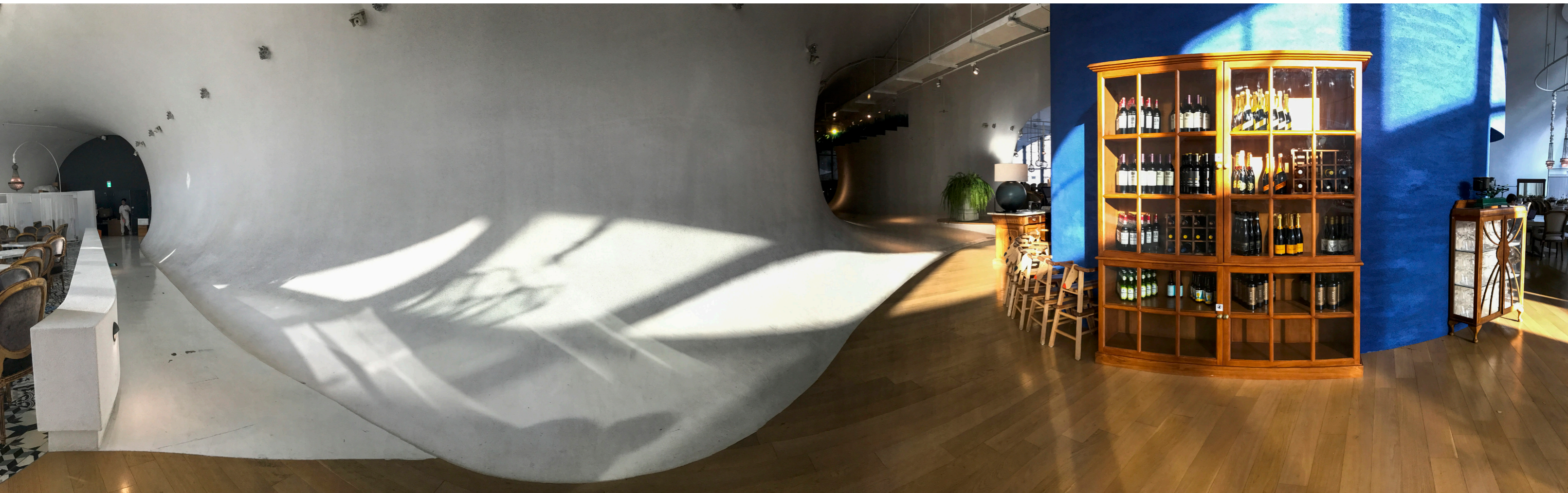
台灣。彰化顏氏牧場



台灣。台北



台灣。台中小義大利



台灣。臺中國家歌劇院



台灣。台中臺中科技大學



台灣。台中臺中科技大學



台灣。台中臺中科技大學



日本。京都嵐山



日本。京都嵐山



日本。京都嵐山



日本。京都嵐山



日本。京都花見小路



日本。京都花見小路



20161030

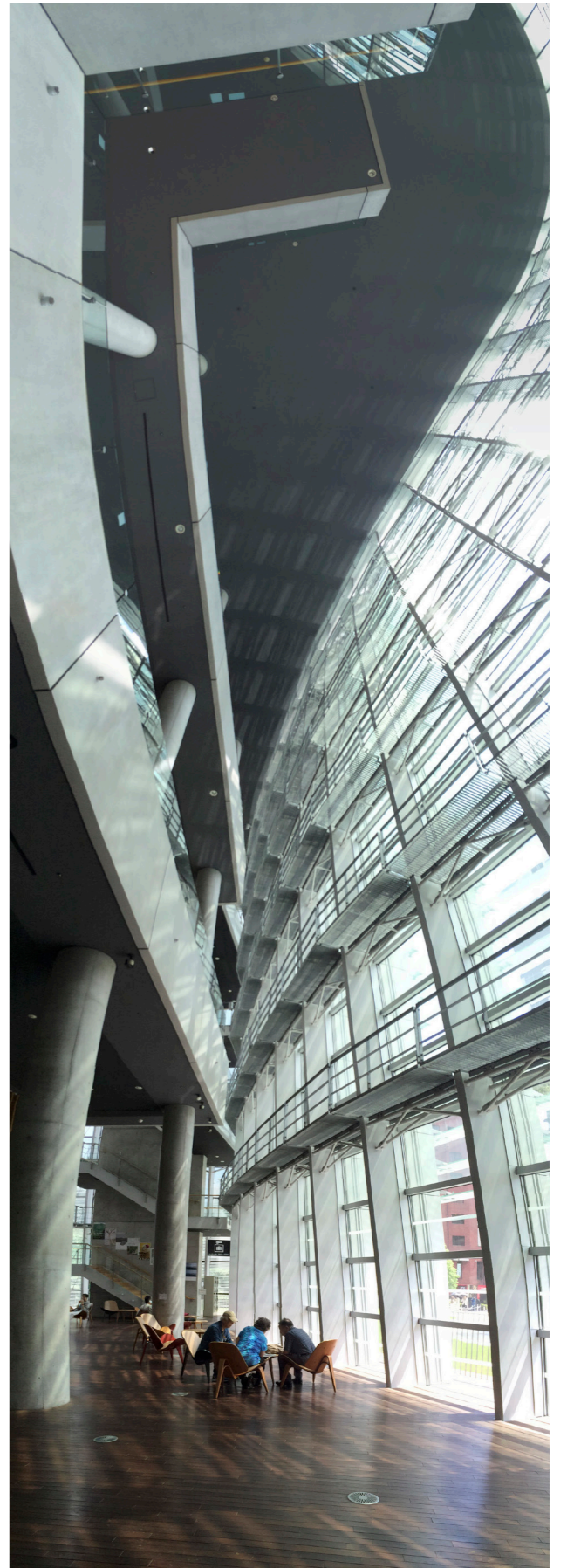
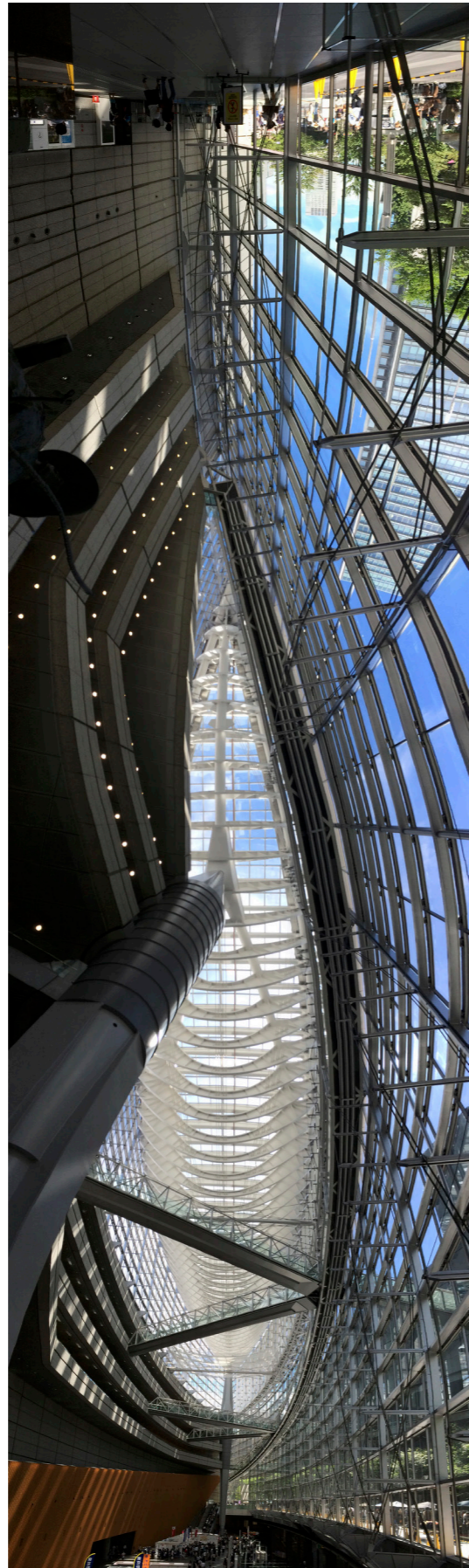
日本。東京淺草寺



日本。東京



日本。東京東京國際會議中心





日本。東京新美術館



日本。東京街景



日本。東京街景



日本。東京街景



日本。東京



日本。東京



20161030

日本。東京



中國。內蒙博物館



中國。內蒙寺廟



中國。內蒙民家民家村落



中國。內蒙草原

國家圖書館出版品預行編目 (CIP) 資料

生活取樣：向左看，向右看。：手機全景攝影集 / 趙樹人攝影與編輯。--

初版。-- 臺中市：國立臺中科技大學商業設計系，

2020.12

面；公分

ISBN 978-986-99348-6-2(精裝)

1. 攝影集 2. 風景攝影

957.2

109021374

# 生活取樣 向左看，向右看。 手機全景攝影集

影像與編輯設計：趙樹人

出版：國立臺中科技大學商業設計系

地址：台中市三民路三段 129 號

電話：0916-314577

印刷：僑倫彩色製版印刷有限公司

初版：2020 年 12 月

ISBN 978-986-99348-6-2(精裝)

